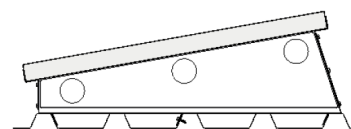
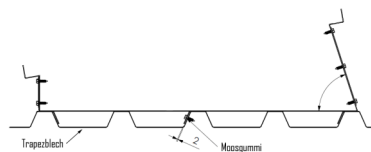
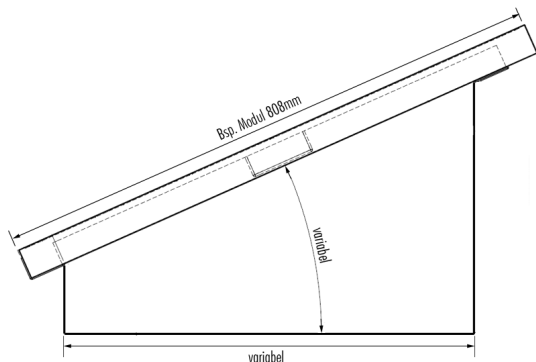
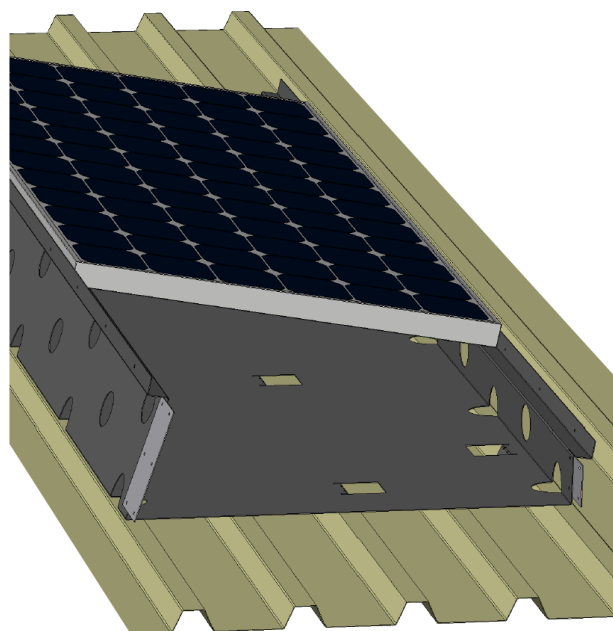


Technische Daten  
**Patentierter EnDC® Aluminium-Wanne**  
 für Flach- / Trapezdächer

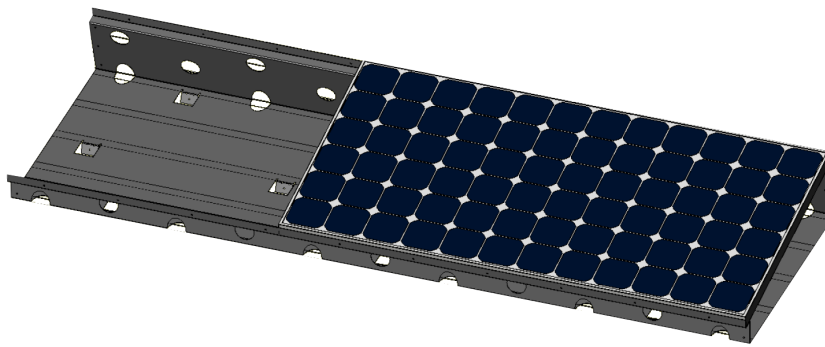
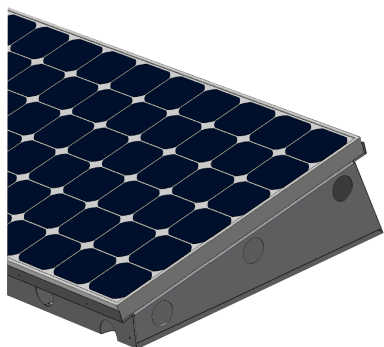


technische Angaben:

Werkstoff	Aluminium
Montageart	Endlosverlegung
Gewicht pro Wanne (ca.)	12,50 kg
Gewicht pro m <sup>2</sup> (ca.)	4,00 kg
Neigungswinkel	variabel (nach Anforderung)
Belüftungskonzept	variabel
Blitzschutz	integrierbar



Das Gewicht der fertigen Aluminium-Wanne kann durch Ausstanzungen für Befestigungslaschen und Belüftungslöcher variieren.



Technische Änderungen vorbehalten. Texte und Abbildungen entsprechen dem technischen Stand bei Drucklegung. Keine Haftung für Druckfehler.