

# S 10 - Das Hauskraftwerk



erneuerbar - effektiv - einsparend



Das E3/DC-Hauskraftwerk S10 ist für private Eigenheime und Kleinbetriebe ausgelegt, modular und damit zukunftssicher aufgebaut und stellt eine kompakte optische Einheit (1m x 1m x 0,4m) mit Designanspruch dar. Energiemanagement, Hausautomation, Internet und vollautomatischer Betrieb sind enthalten.

Die Speicherung des selbst erzeugten Stroms für jährliche Hausverbräuche bis 12000kWh erfolgt jeweils für den Bedarf eines Tages, was nach Abzug des Direktverbrauchs einer Energiemenge von 1,35 bis 13,8 Kilowattstunden entspricht.

Die Batteriemodule sind aus hochwertigen, dauerhaltbaren Li-Ionen-Batterien aufgebaut, hergestellt in einer seit 20 Jahren bestehenden Serien-/Massenproduktion. Diese Batterietechnik eignet sich sehr gut für die Unterbringung im Haus. Es sind keine spezifischen Sicherheits- und Gebrauchsvorschriften einzuhalten. Die Batteriemodule sind installationsfreundlich eingebaut.

## Eigenstrom erzeugt.

**Das spart Energie und erzeugt den Strom auf 20 Jahre zum Festpreis.**

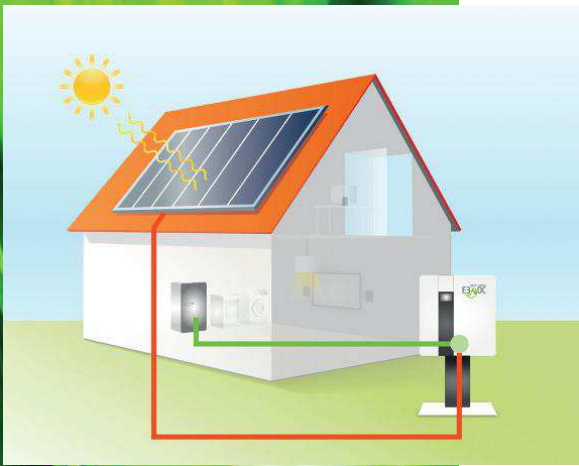
## Eigenstrom gespeichert.

**Das reduziert die Netzstromkosten bis 73% bestmöglich und einzigartig.**

**E3/DC - Wir machen das einfach.**

## TAGSÜBER. Eigenstrom gespeichert.

Das S10 spart Energie und speichert den Strom auf 20 Jahre zum Festpreis.



## NACHTS. Eigenstrom verbraucht.

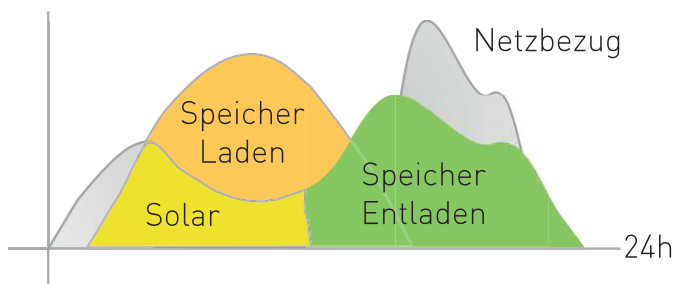
Das S10 reduziert die Netzstromkosten bis zu 73% bestmöglich und einzigartig.



## So funktioniert die Speicherung.

Der orange Anteil kommt abends und nachts aus dem Speicher.

Last



## S10 passt sich Ihrem Dach an.

Einfache Dachflächen mit 1 oder 2 komplett verschiedenen Ausrichtungen. 4kW AC bzw. 3-6kWp bzw. 15-50qm.



Grosse Dachflächen mit 1-2 komplett verschiedenen Ausrichtungen. Von 5-12kW AC bzw. 5-15kWp bzw. 40-120qm.



## S10 mit Mikro-KWK Anlagen .

Echt dreiphasig mit **AC Kopplung**. Es sind keine Änderungen oder Schnittstellen notwendig. Die PV Anlage kann zusätzlich und gleichzeitig über DC oder AC gekoppelt sein.



## S10 hat Software Applikationen! Ein klares Ziel: auf 20 Jahre aktuell.

Sie können Ihr Haus online überwachen.  
Zuhause, im Büro und unterwegs per Smartphone.  
Sie können Ihre Verbraucher auch schalten  
und Ihr Haus automatisieren.

### S10 hat Notstrom.

Echt **dreiphasig**.  
Es sind keine Änderungen  
am Hausanschluss notwendig.



DAS ZIEL IST KLAR. WIR MACHEN ES EINFACH.

## Das S10 ist ein **Produktbaukasten**

Wählen Sie die Anzahl der **Batteriemodule** und damit die Größe (**1,35-13,8kWh**) je nach Stromverbrauch. Sie können auch Batteriemodule erweitern.  
Sie können das Kraftwerk je nach **Stromverbrauch bis 12000kWh** und **Hausgröße / Dachgröße wählen**.

Sie können weitere Solaranlagen oder KWK Anlagen anschließen, vorhandene Anlagen erweitern oder das S10 als reinen Speicher nachrüsten.



## Design und Effizienz

E3/DC ist im Stromverbrauch bis 400W einzigartig effizient, da spezielle Wandler für den Speicherbetrieb eingesetzt werden, **die im Vergleich zu AC Systemen 30-40% mehr Strom erzeugen**.

